

Sindaco  
Massimiliano Pescini  
Assessore Urbanistica ed Edilizia  
Donatella Viviani

Gruppo di Lavoro:  
Progettazione  
Architetto Silvia Viviani

Collaboratori  
Arch. Annalisa Pirrello  
Arch. Lucia Nimmo  
Ing. Andrea Urbani

Servizio Urbanistica ed Edilizia  
Arch. Barbara Ronchi  
Arch. Sonia Ciapetti  
Arch. Costanza Cacciatore  
Arch. Sandra Anichini

Aspetti Geologici, Idraulici e Idrogeologici  
Dott. Geol. Simone Fiaschi  
(Idrogeo Service Srl)  
Dott. Geol. Alessandro Murratzu  
(Idrogeo Service Srl)  
Dott. Geol. Alessio Calvetti  
(Idrogeo Service Srl)  
Dott. Geol. Laila Taddei  
(Idrogeo Service Srl)  
Ing. Giacomo Gazzini  
(Hydrogeo Ingegneria per  
l'ambiente e il territorio)

Variante al Piano Strutturale

L.R. n.65 del 10 Novembre 2014

INDAGINI GEOLOGICHE

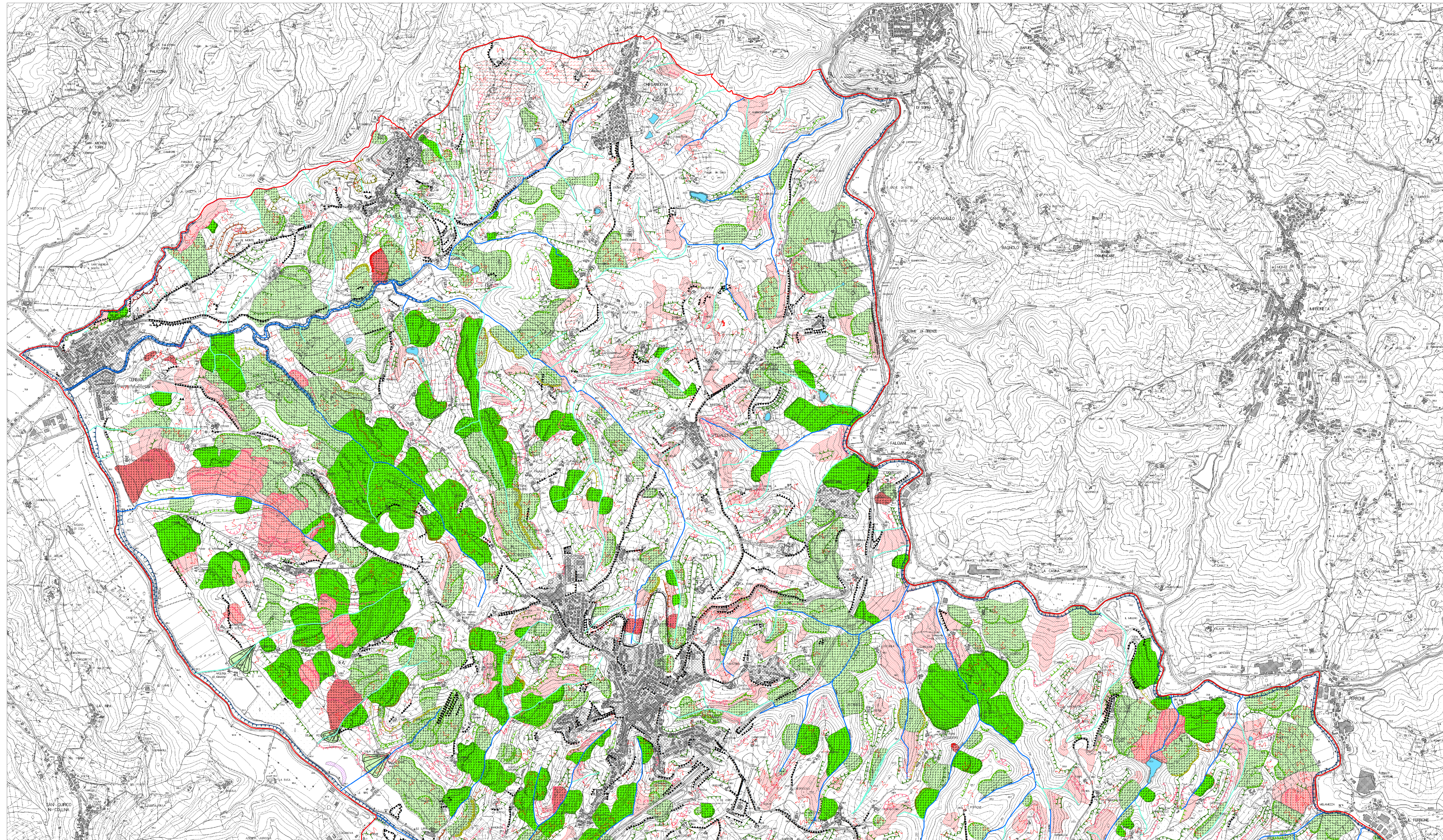
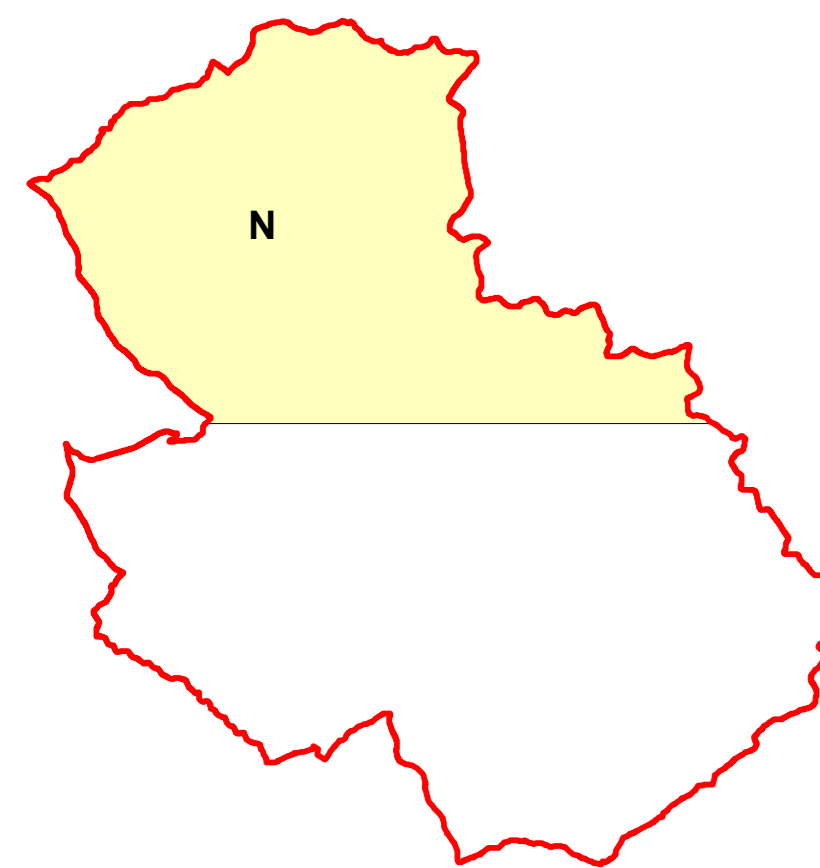
ai sensi del D.P.G.R. 53/R del 25/10/2011

Settembre 2016

Tav.G.02N - Carta Geomorfologica

scala 1:10.000

QUADRO D'UNIONE



Legenda

Forme fluviali e forme di versante dovute al dilavamento

- Area soggetta ad erosione superficiale diffusa Attivo
- Scarpa d'erosione Attivo - Livello 1 \* Segni di attivazione o riattivazione dal 2008
- Scarpa d'erosione Attivo - Livello 2 \* Segni di attivazione o riattivazione dal 1996
- Scarpa d'erosione Quiescente - Livello 1 \* Segni di attivazione o riattivazione dal 1954 al 1996. Attualmente in stato quiescente
- Scarpa d'erosione Quiescente - Livello 2 \* Segni di attivazione o riattivazione prima del 1954. Attualmente in stato quiescente
- Conode alluvionale
- Scarpa d'erosione fluviale < 5m (nel territorio comunale non sono presenti scarpate d'erosione fluviale con altezza superiore a circa 5 m)
- Erosione incanalata per ruoli
- Rete idrica principale e secondaria
- Paleovalico

Forme di versante dovute alla gravità

- Corpo di frana Attivo - Livello 1 \* Segni di attivazione o riattivazione dal 2008
- Corpo di frana Attivo - Livello 2 \* Segni di attivazione o riattivazione dal 1996
- Corpo di frana Quiescente - Livello 1 \* Segni di attivazione o riattivazione dal 1954 al 1996. Attualmente in stato quiescente
- Corpo di frana Quiescente - Livello 2 \* Segni di attivazione o riattivazione prima del 1954. Attualmente in stato quiescente
- Area a frangibilità diffusa Attivo
- Corona di frana Attivo - Livello 1 \* Segni di attivazione o riattivazione dal 2008 (nel territorio comunale non sono presenti corone di frana attive di livello 2 con altezza superiore a circa 10 m)
- Corona di frana Attivo - Livello 2 \* Segni di attivazione o riattivazione dal 1996 (nel territorio comunale non sono presenti corone di frana attive di livello 2 con altezza superiore a circa 5 m)
- Corona di frana Quiescente - Livello 1 \* Segni di attivazione o riattivazione dal 1954 al 1996. Attualmente in stato quiescente
- Corona di frana Quiescente - Livello 2 \* Segni di attivazione o riattivazione prima del 1954. Attualmente in stato quiescente
- Soi Creep Attivo - Livello 1 \* Segni di attivazione o riattivazione dal 2008
- Soi Creep Attivo - Livello 2 \* Segni di attivazione o riattivazione dal 1996

Forme antropiche

- Scarpa antropica < 5m
- Scarpa antropica da 5m a 10m
- Scarpa antropica > 10m
- Deposito antropico ab. Area urbanizzata
- Area estrattiva Attivo
- Frana consolidata per interventi di messa in sicurezza
- Lago artificiale
- Limite Comunale (Fonte "GIAF" - censimento 1° Gennaio 2011)